

2017 Rollout
PREZENTÁCIÓ
2017.09.04.

ELEKTRONIKUS
EGÉSZSÉGÜGYI ÁGAZATI FEJLESZTÉSEK

ELEKTRONIKUS EGÉSZSÉGÜGYI
SZOLGÁLTATÁSI TÉR

SZABAD CSATLAKOZÁSI IDŐSZAK INDÍTÁSA

SZABÓ BÁLINT
EESZT FENNTARTÁSI ÉS ÜZEMELTETÉSI FŐOSZTÁLYVEZETŐ
ÁEEK



Háziorvos



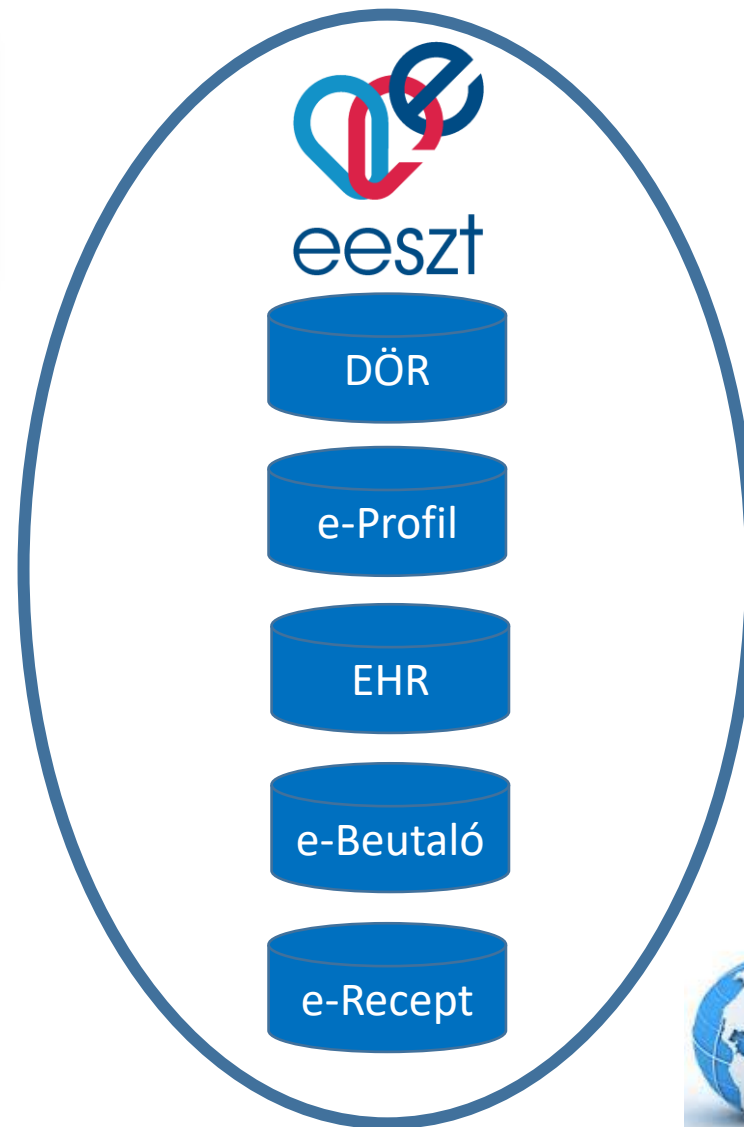
Lakossági Portál



Szakrendelő



Gyógyszertár



Otthon





felhasználók

kinek kell használni?

kórházakban
- orvosok

háziiorvosi rendelőkben
- orvosok
- asszisztensek

gyógyszertárakban
- gyógyszerészek
- asszisztensek

hogyan használja?

egészségügyi informatikai
rendszer segítségével

hogyan lép be a rendszerbe?

**e-személyi
igazolvánnyal**

feladatok:
- e-személyi igazolvány
kiváltása
- e-személyi igazolvány
aktiválása
- felhasználó eESZT-ben
való aktiválása

tokennel

- kormányablakos
ügymintázóknak
- külföldi
állampolgároknak

oktatás - ismeretátadás

- rövid teszt kötelező
csatlakozási feltétel
- letölthető segédanyagok
- saját egészségügyi
informatikai rendszer
- eESZT rendszer integrációs
ismertető



eESZT

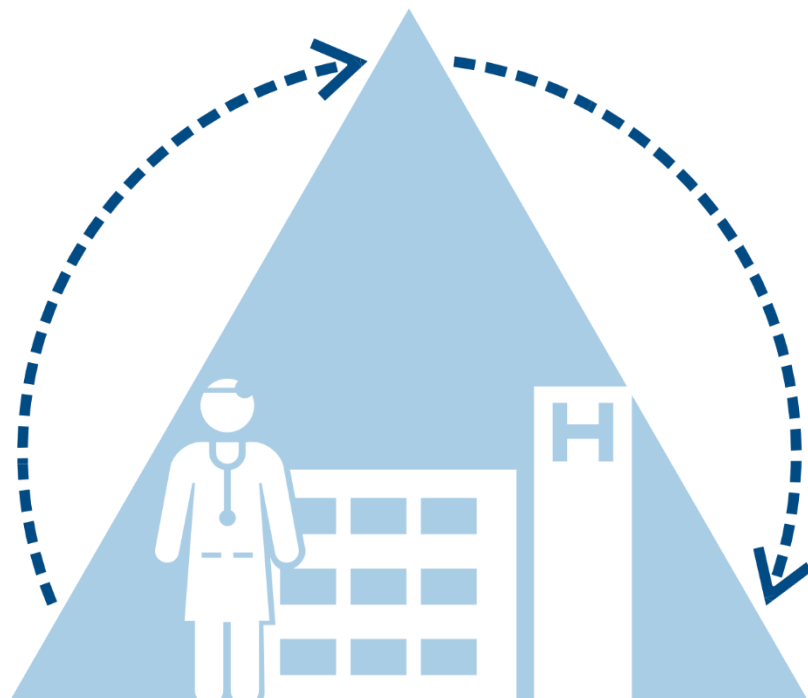


- 80< szolgáltató
- 400.000< e-recept
- 400.000< eü. dokumentum

1 pilot

2 fejlesztők felkészítése folyamatos

- Fejlesztői kézikönyvek
- Fejlesztői Workshopok
- Konzultációk (személyes, video konf.)



- Visszajelzések alapján korrekciók
- E-személyi rendszer illesztés
- E-személyi olvasók szétosztása

3 pilot tapasztalatok beépítése

E-Szig olvasó státusz

Összesen
eddig: 47063



Záró dátum:
2017.09.13



egészségügyi szolgáltatók csatlakozási folyamata



intézményi feladatok

szállítói feladatok

eESZT feladatok

* Csatlakozási dokumentáció összeállítása

* Elfogadás
* Esetleges hiánypótlás

* Tanúsítvány Telepítése
* Tűzfalak nyitása



* e-Kapu,
* Önálló fiók minden csatlakozónak

* Űrlap nyomtatása
* Aláírási jogosultság igazolása

* Admin felhasználó felvétele
* Tanúsítvány generálása

* Csatlakozás tesztelése

* elektronikus formában
* e-Kapuról letölthető

Internetes elérés: E-EGESZSEGUGY.GOV.HU



kommunikáció

Kontakt Center

+36 1 920 1050

csatlakozas.eeszt@aEEK.hu



fejlesztők



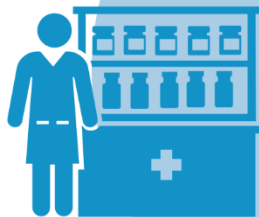
REDMINE
+ workshop
+ konzultáció

állampolgárok



eESZT Információs portál
<https://e-egeszsegugy.gov.hu>

egészségügyi
szolgáltatók



eESZT Információs
portál - eKAPU

<https://e-egeszsegugy.gov.hu/ekapu>

egészségügyi
dolgozók



eESZT Információs portál
<https://e-egeszsegugy.gov.hu>

+

<https://eeszt.aEEK.hu>

Köszönöm a megtisztelő figyelmet